



Preise 2018

Allgemeines

Anreise - Abreise

Anreise ab 14:00 Uhr, Abreise bis 12:00 Uhr, bei Mietobjekten bis 10:00 Uhr, oder nach Vereinbarung

Freie Nutzung

Auf dem gesamten Campingplatz gilt freie Benutzung der Sanitäreanlagen, Duschen, Familienbäder, freie Wassernutzung, freie Abfallentsorgung.

Reiserücktrittsversicherung

Unser Tipp für Mietobjekte: Zur Vermeidung von Härten bei Reiserücktritt empfehlen wir dringend den Abschluss einer Reiserücktrittskosten-Versicherung. Den Link zum Tarifrrechner der Würzburger Versicherungs-AG finden Sie auf unserer Homepage: <http://www.campingplatz-toenning.de/preisliste.html>

Platzreservierung

Reservierung ist bei Anzahlung möglich :

100,00 € (für Campingplatz)

30,00 € (für Wohnmobilstellplatz)

auf das Konto:

Husumer Volksbank eG

BIC: GENODEF1HUM

IBAN: DE89 2176 2550 0003 4114 00

Im Falle einer Stornierung ist die Anzahlung gleichzeitig die Stornogebühr. Für Mietobjekte beträgt die Anzahlung mindestens 50 Prozent bei Reservierung, die Restzahlung ist 14 Tage vor Anreise fällig.



Comfort-Camp Eider GmbH - Familie Simon

Am Freizeitpark 1a - 25832 Tönning
Telefon: 04861 / 61 71 48 · Telefax: 04861 / 61 71 49
Internet: www.campingplatz-toenning.de
CCE Preise 2018 | 19.10.17 | PDF 5 Seiten

Campingplatz

Platzgebühr

Die Stellplätze (für Wohnmobile oder Zelt + PKW oder Wohnwagen + PKW) sind parzelliert und werden pro Übernachtung und Größe wie folgt abgerechnet:

80qm: 8,80 €

90qm: 9,90 €

100qm: 11,00 €

110qm: 12,10 €

120qm: 13,20 €

Zusätzliche Zelte, PKW, Wohnwagen werden mit 3,00 € berechnet.

Personengebühr

Preise pro Übernachtung

Erwachsene: 6,00 €

Kinder (0 - 14 Jahre): 4,00 €

Kurabgabe für Erwachsene je nach Saison 1,20 € bis 2,00 €

Familienbad

Preise pro Übernachtung

10,00 € (bei Selbstreinigung)

15,00 € (bei Reinigungsservice)

Hund

Preise pro Übernachtung (Hundewiese und Hundeduschen vorhanden, auf dem Platz gilt Leinenpflicht): 3,00 €

Strom

pro Kilowattstunde: 0,60 €

Waschen und Trocknen

Waschmaschine: 4,00 €, Wäschetrocknung: 3,00 €

Internet

Tarif A (1 Stunde) 1,00 €

Tarif B (5 Stunden) 2,50 €

Tarif C (10 Stunden) 4,00 €

Internetzugang erhalten auf Sie dem *Campingplatz* und dem *Stellplatz* „Kapitänshaus“ wie folgt: Sie wählen einen der Tarife und erhalten an der Rezeption einen Bon mit Passwort. Sobald Sie Ihr Gerät einschalten und auf das Internetsymbol klicken, erscheint eine Eingabemaske, in der Sie sich den Internetzugang mit Ihrem Passwort selbst freischalten. Die von Ihnen „gekauft“ Zeit können Sie nach dem ersten LOGIN innerhalb von zwei Jahren verbrauchen.

Für den *Stellplatz* „Eiderblick“ erhalten Sie für 1,00 € pro Tag den Freischaltcode zur direkten Eingabe.

Dauerplätze

Bis zu einer Größe von 90 qm kosten Ganzjahresplätze im Jahr 1.400,00 € bei bis zu 3 Personen.

Partner

Nationalpark
Wattenmeer



Viabono®



Comfort-Camp Eider GmbH - Familie Simon

Am Freizeitpark 1a - 25832 Tönning
Telefon: 04861 / 61 71 48 · Telefax: 04861 / 61 71 49
Internet: www.campingplatz-toenning.de
CCE Preise 2018 | 19.10.17 | PDF 5 Seiten

Wohnmobilplätze | Allgemeines

Anreise - Abreise

Anreise ab 14:00 Uhr, Abreise bis 12:00 Uhr. Sonntags bis 16:00 Uhr.

Freie Nutzung

Auf dem gesamten Campingplatz gilt freie Benutzung der Sanitäreinrichtungen, Duschen, Familienbäder, freie Wassernutzung, freie Abfallentsorgung.

Waschen

Waschmaschine: 4,00 €, Wäschetrocknung: 3,00 €.

Kurabgabe

für Erwachsene je nach Saison 1,20 € bis 2,00 €.

Wohnmobilplatz „Kapitänshaus“

Preise pro Übernachtung

Wohnmobile inkl. 2 Personen: 12,00 €

Wohnwagen / PKW **auf Anfrage** inkl. 2 Personen: 20,00 €

Jede weitere Person: 4,00 €

Hunde: 3,00 €

Strom: 3,00 €



Wohnmobilhafen „Eiderblick“

Preise pro Übernachtung

Wohnmobile inkl. 2 Personen: 12,00 €

Jede weitere Person: 4,00 €

Strom: 3,00 €

Hunde: 3,00 €



Blockhütten (Preise bis 2 Personen)

A	B	C
Hauptsaison	Zwischensaison	Nebensaison
23.06.18 – 08.09.18	24.03.18 – 23.06.18	05.01.17 – 24.03.18
15.12.18 – 05.01.19	08.09.18 – 27.10.18	27.10.18 – 15.12.18
60,00 €/Nacht	50,00 €/Nacht	40,00 €/Nacht

Ferienwohnungen im Kapitänshaus

Allgemeines für Ferienwohnungen im Kapitänshaus

Für jede weitere Person wird pro Tag € 6 berechnet.

Preise inklusive Mehrwertsteuer sowie Endreinigung.

Die Kurtaxe ist im Preis nicht enthalten.

Bettdecken und Kissen vorhanden. Bettbezüge und Handtücher bitte mitbringen oder wunschweise mieten:

Bettwäsche: pro Set € 10,00

Handtücher: pro Satz (1 großes + 2 kleine Handtücher) € 6,00

Hauptsaison	Zwischensaison	Nebensaison
23.06.18 – 08.09.18	24.03.18 – 23.06.18	05.01.17 – 24.03.18
15.12.18 – 05.01.19	08.09.18 – 27.10.18	27.10.18 – 15.12.18

Ferienwohnung Wattwurm (Preise bis 4 Personen)

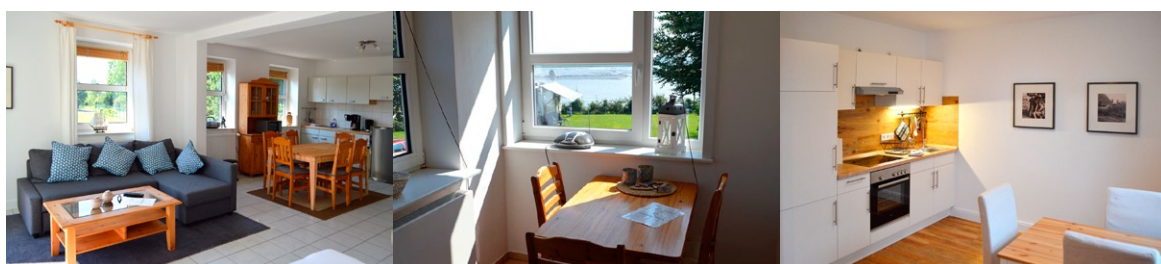
A	B	C
80,00 €/Nacht	60,00 €/Nacht	55,00 €/Nacht

Ferienwohnung Koje (Preise bis 2 Personen)

A	B	C
50,00 €/Nacht	45,00 €/Nacht	40,00 €/Nacht

Ferienwohnung Krabbe (Preise bis 2 Personen)

A	B	C
55,00 €/Nacht	50,00 €/Nacht	45,00 €/Nacht



Ferienwohnung Wattwurm

Ferienwohnung Koje

Ferienwohnung Krabbe

Ferienwohnungen im Freizeithaus

Allgemeines für Ferienwohnungen im Freizeithaus

Für jede weitere Person wird pro Tag € 6 berechnet.

Preise inklusive Mehrwertsteuer sowie Endreinigung.

Die Kurtaxe ist im Preis nicht enthalten.

Bettdecken und Kissen vorhanden. Bettbezüge und Handtücher bitte mitbringen oder wunschweise mieten:

Bettwäsche: pro Set € 10,00

Handtücher: pro Satz (1 großes + 2 kleine Handtücher) € 6,00

Hauptsaison	Zwischensaison	Nebensaison
23.06.18 – 08.09.18	24.03.18 – 23.06.18	05.01.17 – 24.03.18
15.12.18 – 05.01.19	08.09.18 – 27.10.18	27.10.18 – 15.12.18

Ferienwohnung 1 (Preise bis 4 Personen)

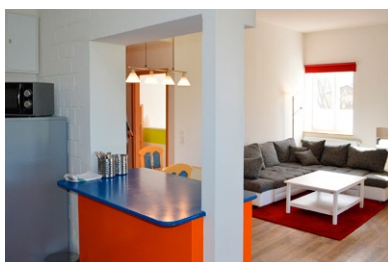
A	B	C
80,00 €/Nacht	60,00 €/Nacht	55,00 €/Nacht

Ferienwohnung 2 (Preise bis 2 Personen)

A	B	C
60,00 €/Nacht	50,00 €/Nacht	45,00 €/Nacht

Ferienwohnung 3 (Preise bis 2 Personen)

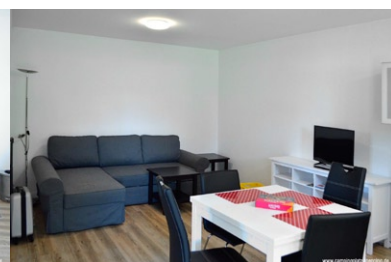
A	B	C
60,00 €/Nacht	50,00 €/Nacht	45,00 €/Nacht



Ferienwohnung 1



Ferienwohnung 2



Ferienwohnung 3